



Comune di Pantelleria

Provincia di Trapani
SETTORE II

"Lavori Pubblici - Energia - Pubblica Illuminazione - Protezione Civile - Edilizia Popolare - Edilizia Scolastica - Manutenzioni - Mobilità - Servizio Idrico Integrato - Rifiuti - Dommato"

INTERVENTO DI MANUTENZIONE STRAORDINARIA PRESSO IL CAMPO DI CALCIO "A. GENTILE" - PANTELLERIA -

PROGETTO ESECUTIVO

DATA FEB. 2014	LOCALE SPOGLIATOI Interventi	TAVOLA 3
PROGETTISTI: Arch. Domenico Orobello		
Geom. Salvatore Gambino		
IL R.U.P. Geom. Salvatore Gambino		
IL SUPPORTO TECNICO AL RUP Arch. Domenico Orobello		

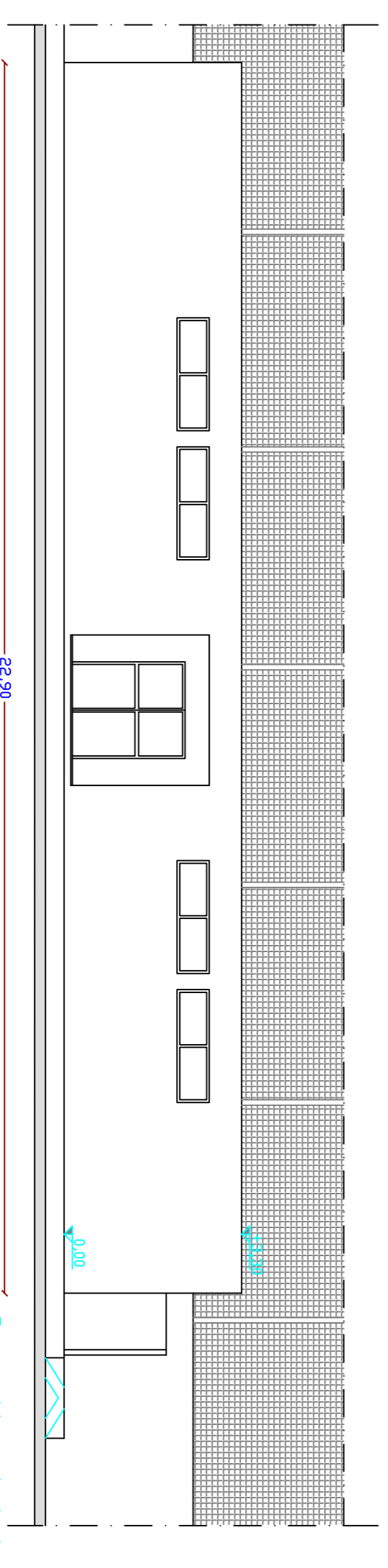
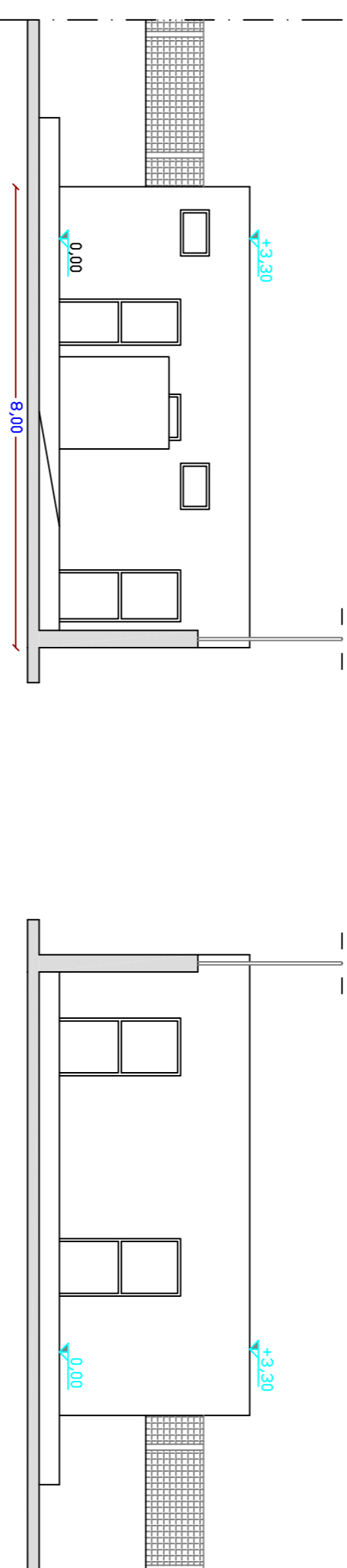
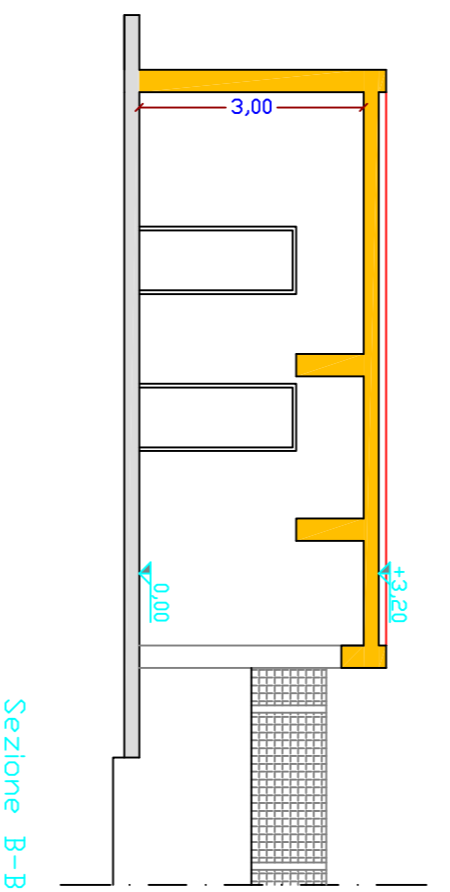
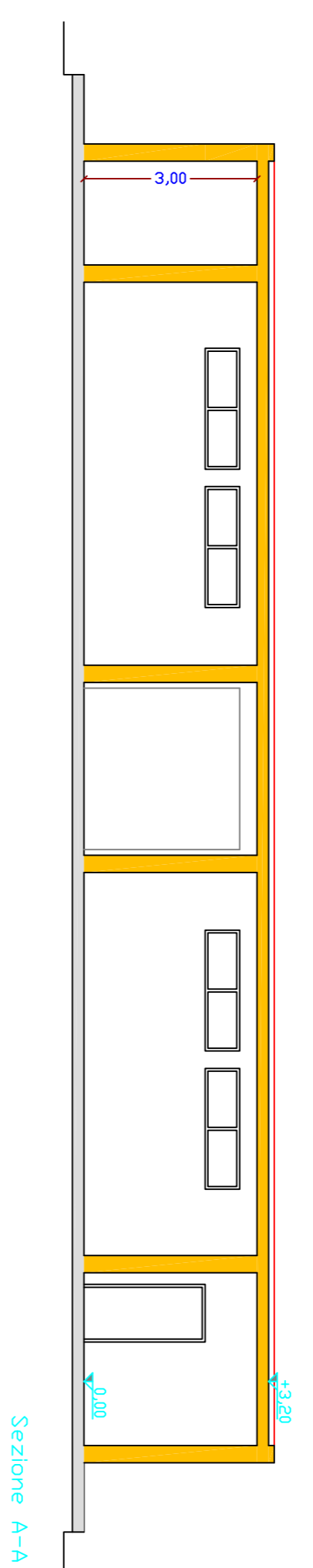
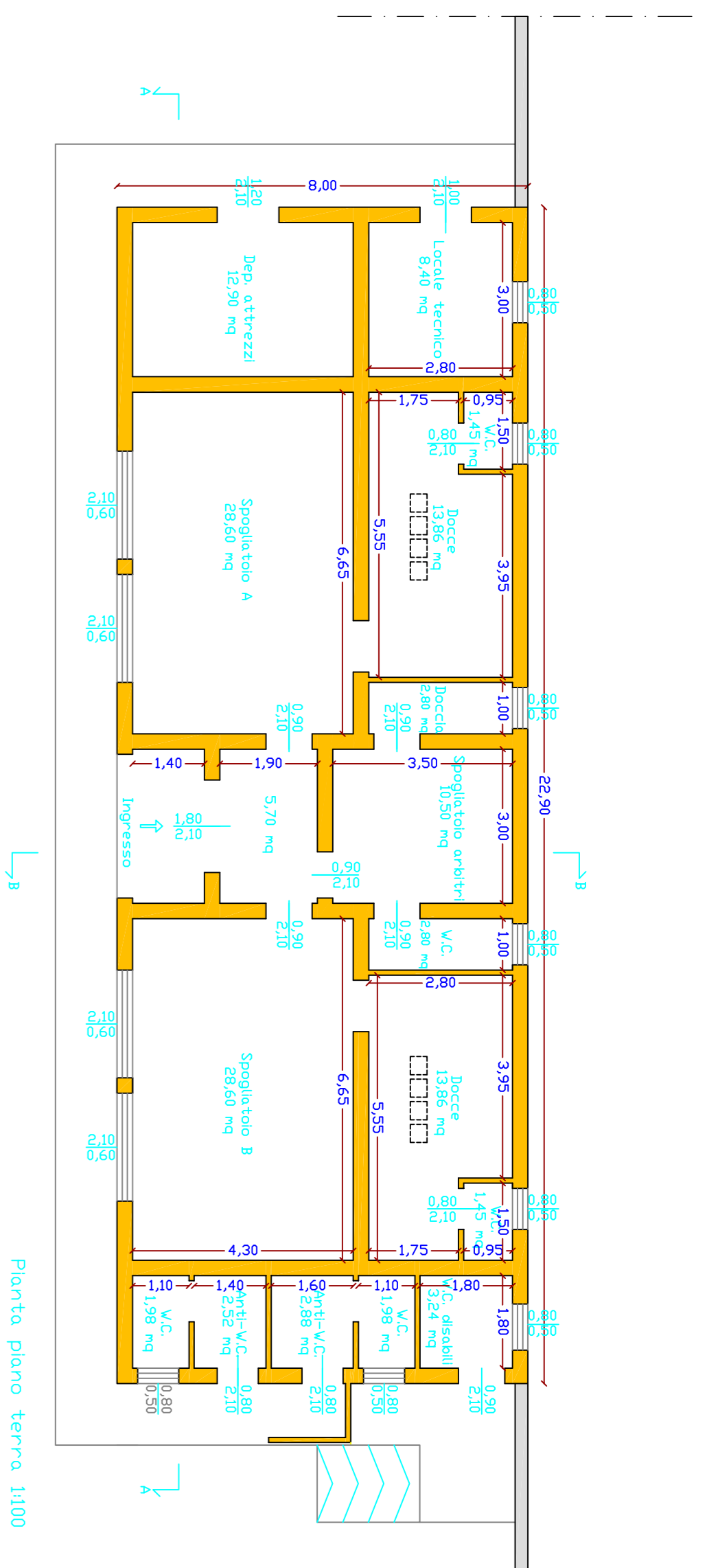
Il presente appalto è previsto a corpo.

L'art. 53 co. 4, D.Lgs 163/2006 stabilisce che "I contratti di appalto di cui al comma 2, sono stipulati a corpo... Per le prestazioni a corpo, il prezzo convenuto non può essere modificato sulla base della verifica della quantità o della qualità della prestazione..."

L'art. 118 co. 2, D.P.R. 207/2010 stabilisce che "Ai sensi dell'articolo 53, comma 4, del codice per le prestazioni a corpo, il prezzo convenuto non può essere modificato sulla base della verifica della quantità o della qualità della prestazione, per cui il compito metrico estimativo, posto a base di gara ai soli fini di agevolare lo studio dell'intervento, non ha valore negoziale. Prima della formulazione dell'offerta..."

Pertanto il concorrente ha l'obbligo di controllare le voci e le quantità progettuali attraverso l'esame approfondito degli elaborati progettuali in relazione ai luoghi, di cui dovrà prendere visione, e pertanto di formulare l'offerta medesima tenendo conto di voci e relative quantità che ritiene eccedenti o mancanti.

- LAVORI PIU' RAPPRESENTATIVI IN EDIFICIO SPOGLIATOI E SERVIZI:
- ART. 4: FORMAZIONE DI RASANTE E FINITURA PER PARETI INTERNE
 - ART. 5: FORMAZIONE DI INTONACO, RASANTE E FINITURA PER PARETI ESTERNE
 - ART. 6: TINTEGGIATURA PER INTERNI CON PITTURA ANTICONDENZA
 - ART. 7: VERNICIATURA DI CANCELLATE, GRATE
 - ART. 8: RIMOZIONE COMPLETA DI INTONACO
 - ART. 9: TRAPORTI A DISCARICA (SIA PER LAVORI INTERNI CHE ESTERNI)
 - ART. 10: RIMOZIONE STRATO DI FINITURA E PICCHETTATURA SUPPORTO
 - ART. 11: RISANAMENTO DI STRUTTURE INTELATEE NEI PROSPETTI
 - ART. 12: MANUTENZIONE DI INFESSI INTERNI ED ESTERNI
 - ART. 13: RIPARAZIONE CALDAIA ESISTENTE
 - ART. 17: RIPRISTINO FUNZIONALITA' DEI DUE LUCERNAI
 - ART. 19: RIPRISTINO DI TUTTE LE RUBINETTERIE
 - ART. 20: OPERAIO PER LAVORI DI MANUTENZIONE



Prospetto principale

